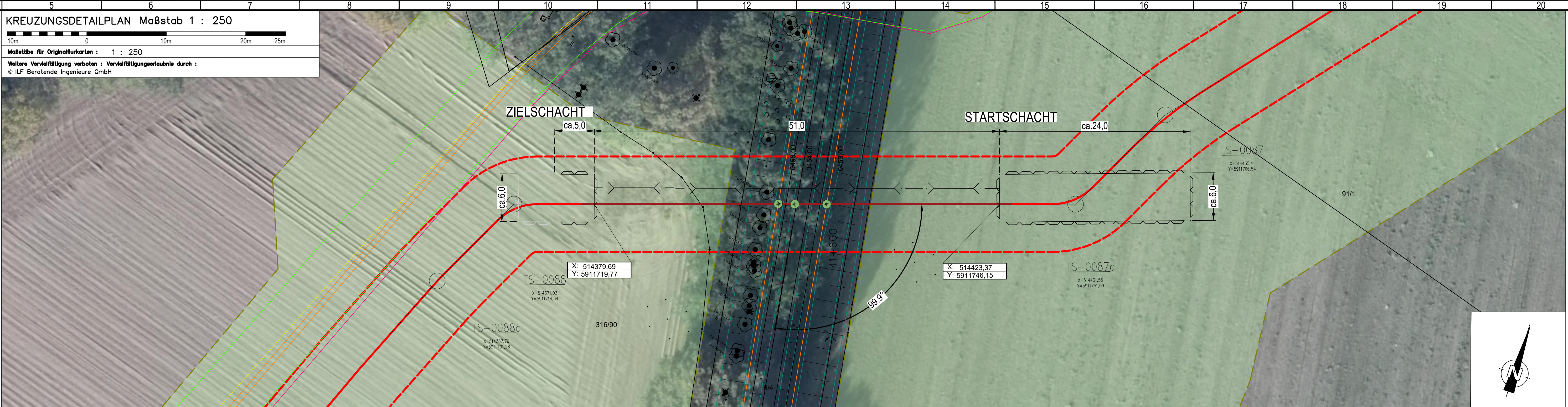


- ANMERKUNG:
- ANZAHL, ANGABEN, LAGE UND / ODER TIEFE DER DARGESTELLTEN FREMDLEITUNGEN ERHEBEN KEINEN ANSPRUCH AUF RICHTIGKEIT UND / ODER VOLLSTÄNDIGKEIT.
 - LÄNGE, VERLAUF UND INSBESONDERE TIEFE DER BOHRUNG SOWIE DER BAUGRUBEN SIND NACH BESTIMMUNG DER TIEFENLAGEN DER FREMDLEITUNGEN GGF. ANZUPASSEN
 - ALLE MAßE IN METER, WENN NICHT ANDERS ANGEGEBEN.
 - ENTSPRECHEND DER GRUNDWASSERSTÄNDE UND / ODER DER BAUWASSERHALTUNG SIND DIE BAUGRUBEN WASSERDICHT AUSZUFÜHREN.
 - DIE BAUGRUBEN EINSCHL. IHRES VERBAUS UND ETWAIGER RÜCKVERANKERUNGEN, SIND ENTSPRECHEND RIL 878 GRUNDSÄTZLICH AUSSERHALB DER IDEELLEN BÖSCHUNGSLINIE DER JEWEILIGEN BAHNTRASSE VORZUSEHEN.

KREUZUNGSDETAILPLAN Maßstab 1 : 250

Maßstabe für Originalurkunden : 1 : 250

Weitere Vervielfältigung verboten : Vervielfältigungserlaubnis durch :
© ILF Beratende Ingenieure GmbH



Legende:

- Schichtgrenze
- Bemessungswasserstand
- Bauwasserstand

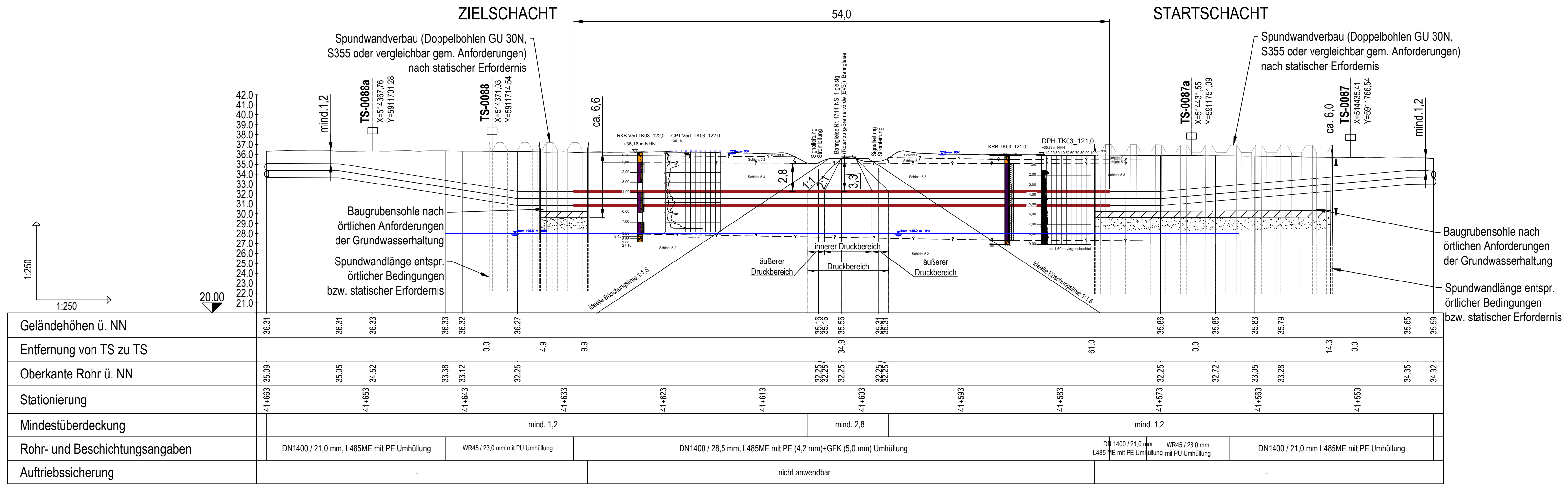
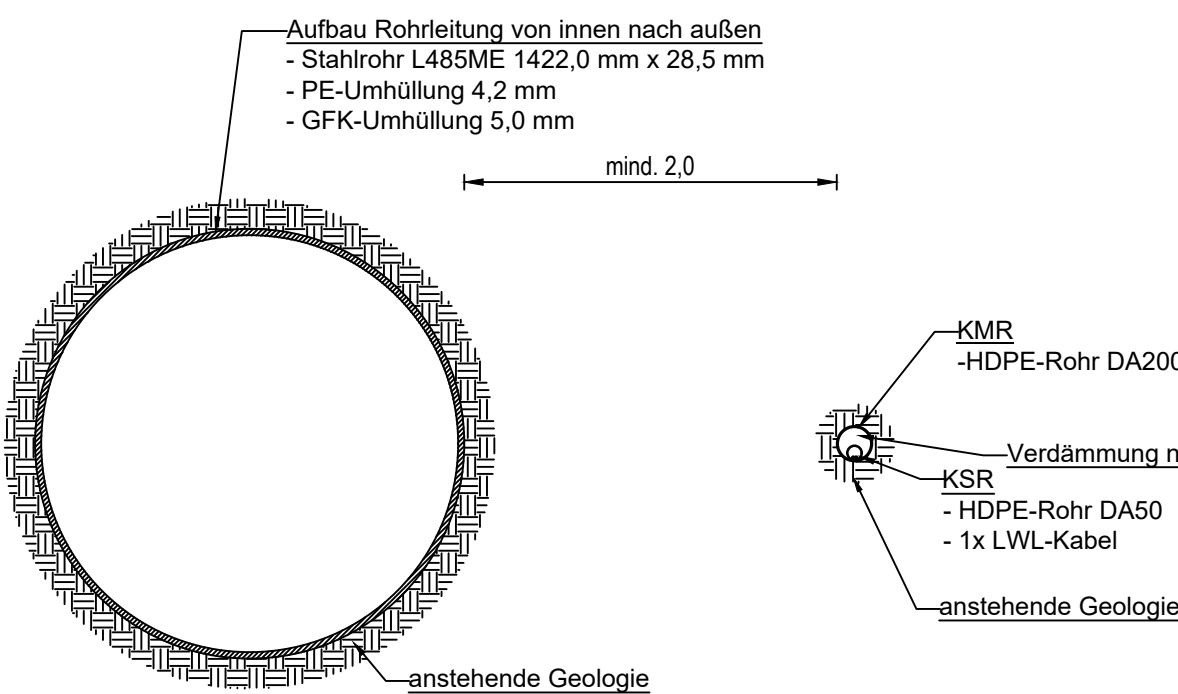
Schicht	Nr.	Bodenart	Klassifizierung nach DIN			Frostempfindlichkeit ¹⁾	Verdichtungs-fähigkeit ²⁾
			18 196	18 300 ⁴⁾	18 319 ⁵⁾		
0		Oberboden	OU / OH	1/3 5	/	/	/
22		fluviatile Ablagerungen	SE, SW, OH	3-5 (2) 6/7 ³⁾	LN2-3 LNW2-3 (S1-S3) ³⁾	F1-F2	V1

1) Nach ZTV E-StB 17, Tab. 3 (F1 = nicht frostempfindlich, F3 = sehr frostempfindlich).
2) (V1 = verdichtungsfähig, V3 = schwer verdichtungsfähig)
3) Bei entsprechendem Stein- und Geröllanteil
4) nach DIN 18 300 (2012), keine Homogenbereiche
5) gemäß DIN 18 319:2012-09

ZEICHENERKLÄRUNG

HP Höhenfestpunkt	Reduzierstück (RS)	Markierungspfeil
Leitungsknickpunkt	Bojennetschnellverschluss	Markierungspfeil mit Messanschluß
Betongewichte (BG)	gewölbter Boden	Kabelschrank
Blindflansch	Flanschverbindung	Gleichrichter
Betonabdeckplatten (BP)	Isolierflansch	Erddung gegen Hochspannungseinflussung
Schweißnaht mit Nummer	Isolierventil	T - Stück
Moltschleuse (MS)	elektrische Überbrückung (hier z.B. Isolierung)	WH Warmbogen (hier horizontal)
Absperrschieber (hier z.B. mit Gas - Antrieb)	Kabelmontagegerät (KMR)	WV Warmbogen (hier vertikal)
Absperrrohr (hier z.B. mit E - Antrieb)	Messkontakt (MK)	WR Warmbogen (hier Raumbogen)
Absperrventil (V)	Kabelmuffe (M)	KH Kaltbogen (hier horizontal)
Rückschloßkappe (RK)	Kabelkupplung (K)	KV Kaltbogen (hier vertikal)
Wasserstopf (WT)	Abzweigmuffe (AZM)	KR Kaltbogen (hier Raumbogen)
Marker (MA)	Kondensatormuffe (CM)	EA Erdanker
Unterflurbehälter (UBE)	Kabelschleife	SP B Sonderpunkt Bahn
ETL 182 Trasse	Fernwärmenetz	SP S Sonderpunkt Straße
ETL 182 Arbeitstreifen	Freileitung Elektrizität (Strom)	SP W Sonderpunkt Gewässer
ETL 182 Schutzstreifen	Freileitung Telekommunikation	SP D Sonderpunkt Deich
Wahlzeichen	Gosileitung	RV PE - Rohrverbinder
Biotope	Glasfaserkabel (LWL)	KA Dauerbezugselektrode
Kompensation	Produktionsleitung	PB Probierblech
Schutzgebiete FFH	Rohrleitung	Flurstück
Schutzgebiete LSG	Sonstige Objekte	Flurgrenzen
Schutzgebiete NSG	Gasseile	Gemarkungsgrenzen
Schutzgebiete USG	Stromkabel (auch Anodenkabel)	Stromseile
Schutzgebiete WSG	Telekommunikationskabel	Bahn
Schutzgebiete VSG	unbekannte Leitung	
Erdbebenwirkungen	Wasserleitung	
Erdbebenwirkungen	Drainage	
Erdbebenwirkungen	Soileitung	
Erdbebenwirkungen	Soileitung	
Erdbebenwirkungen	Soileitung	

Rohrquerschnitt im Kreuzungsbereich



01 Ausgabe zur Prüfung und Freigabe	15.10.2024	ZieK	HepR
00 Ausgabe zur Prüfung und Freigabe	20.03.2024	KluM	HepR
Ind.	Änderung	Datum	Gezeichnet
Bepr. 15.10.2024	ZieK		
Gepr. 15.10.2024	HepR		
Norm			
Land	Reg.-Bez.	Kreis	
Gemarkung	Flur	Eigt.-Verz.	
Baujahr	Medium/Rohr:	DN/PN	Leitungs-Nr.:
Ltg.-km	GAS	1400/84	182
Datum:	Engineering-Firma	GUD	
15.10.2024	Gez.: ILF/ZieK	Gez.:	
Original-Blattgröße: 1189x297	Gepr.: ILF/HepR	Gepr.:	
Modstabs:			
1:1000			
Blatt:			
1 von 1			
Antragskapitel:			
	Zg.-Nr.	00182	ETL 001 000 L D 108 1